



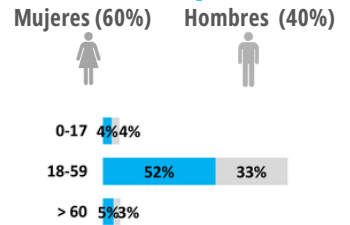
PERSONAS ALCANZADAS

PERFIL

- ✓ **8.721 personas alcanzadas** con necesidades específicas de **Protección** ¹
- ✓ **19 organizaciones implementadoras**



DESAGREGACIÓN Datos demográficos



Organizaciones Líderes con mayor implementación ²

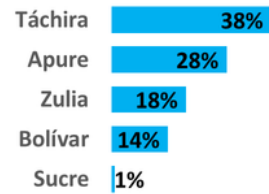
- 1 OIM
- 2 NRC
- 3 OXFAM
- 4 UNICEF
- 5 DRC
- 6 HIAS
- 7 FUNVAPE
- 8 UNIANDES
- 9 ALAPLAF
- 10 Plan Internacional

Financiamiento recibido

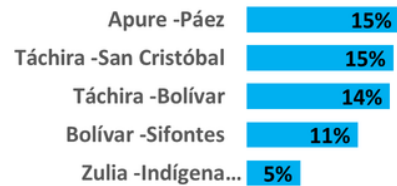
7.7 M USD



Top 5 estados con mayor alcance



Top 5 municipios con mayor alcance



ALCANCE Y PRESENCIA OPERACIONAL

Personas alcanzadas por municipio ⁴

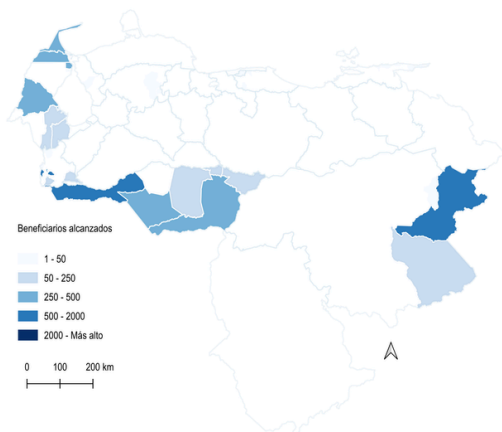


Figura 3: Personas alcanzadas según reporte en la 345W, por municipio.

Presencia Operacional de Organizaciones Implementadoras por municipio ⁴

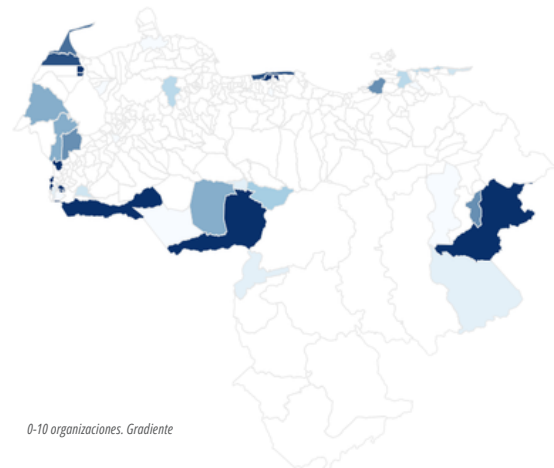


Figura 4: Organizaciones implementando según reporte en la 345W, por municipio.

¹Se calcula de acuerdo con el protocolo de cálculo establecido por el Clúster de Protección.

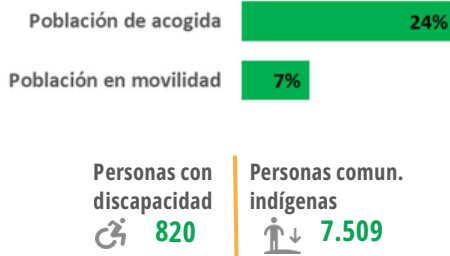
²Se muestran las organizaciones líderes con el mayor número de personas alcanzadas.

³Financiamiento del Plan de Respuesta Humanitaria 2025 del Clúster de Protección y las Áreas de Responsabilidad, según datos registrados en FTS (OCHA).

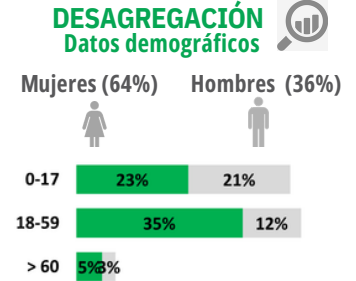
⁴Las designaciones y representación de esta figura no implican la expresión de ninguna opinión por parte de las Naciones Unidas sobre el estatus legal de un país, territorio, ciudad, área, ni sobre la delimitación de sus fronteras. Aplica el primer punto de este pie de página.

PERSONAS ALCANZADAS

- ✓ **88.354** personas alcanzadas con necesidades específicas de **Protección** ¹
- ✓ **42** organizaciones implementadoras ²

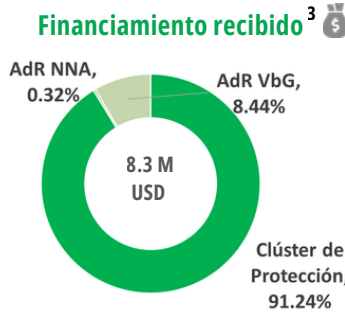


PERFIL



Organizaciones Líderes con mayor implementación ²

- 1 UNICEF
- 2 Proyecto Esperanza
- 3 OIM
- 4 OXFAM
- 5 UNIANDES
- 6 NRC
- 7 PALUZ
- 8 Plan
- 9 CODEHCIU
- 10 CIR
- 11 FundAFID
- 12 ACH
- 13 ADRA VEN
- 14 ODISEF
- 15 FUNDAINIL



Top 5 estados con mayor alcance



Top 5 municipios con mayor alcance



ALCANCE Y PRESENCIA OPERACIONAL

Personas alcanzadas por municipio ⁴

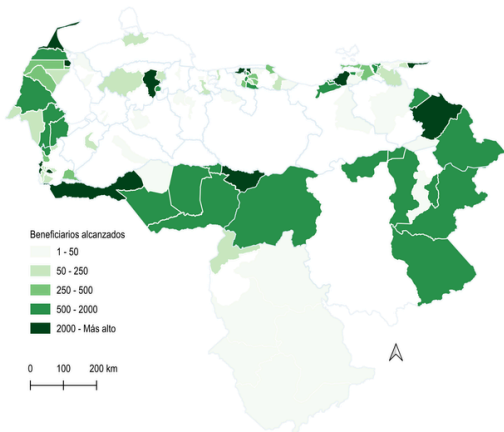


Figura 1: Personas alcanzadas según reporte en la 345W por municipio.

Presencia operacional de Organizaciones implementadoras por municipio ⁴

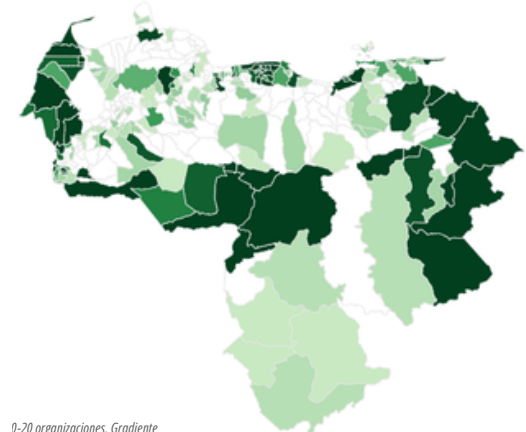


Figura 2: Organizaciones implementando según reporte en la 345W por municipio.

¹Se calcula de acuerdo con el protocolo de cálculo establecido por el Clúster de Protección y las Áreas de Responsabilidad.

²Se muestran las organizaciones líderes con el mayor número de personas alcanzadas.

³Financiamiento del Plan de Respuesta Humanitaria 2025 del Clúster de Protección y las Áreas de Responsabilidad, según datos registrados en FTS (OCHA).

⁴Las designaciones y representación de esta figura no implican la expresión de ninguna opinión por parte de las Naciones Unidas sobre el estatus legal de un país, territorio, ciudad, área, ni sobre la delimitación de sus fronteras. Aplica el primer punto de este pie de página.