



Nota: las cifras de alcance y su desagregación presentadas corresponden al año 2026.

#### PERSONAS ALCANZADAS

- ✓ **6.358 personas alcanzadas** con necesidades específicas de **#Protección**<sup>1</sup>
- ✓ **18 organizaciones implementadoras**

#### PERFIL

Población en movilidad **64%**

Población de acogida **22%**

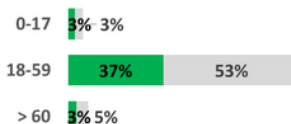
Personas con discapacidad **182**

Personas comun. indígenas **345**

#### DESAGREGACIÓN

Datos demográficos

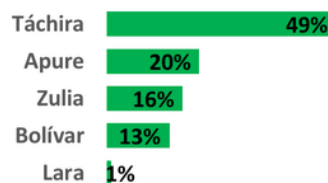
Mujeres (58%) Hombres (42%)



#### Organizaciones Líderes con mayor implementación<sup>2</sup>

- 1 OIM
- 2 OXFAM
- 3 NRC
- 4 DRC
- 5 UNICEF
- 6 FUNVAPE
- 7 UNIANDES
- 8 ALAPLAF
- 9 Plan Internacional

#### Top 5 estados con mayor alcance



#### Financiamiento recibido

**5.8 M USD**

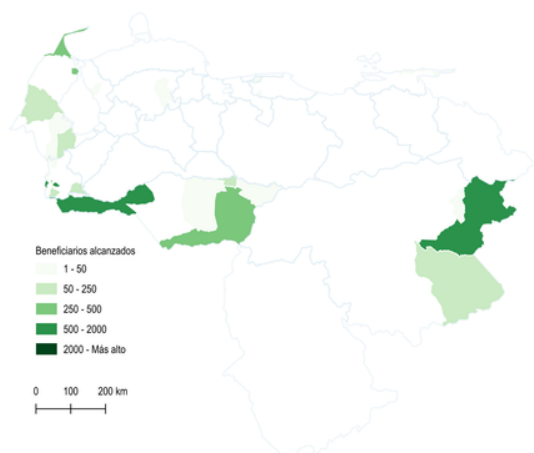


#### Top 5 municipios con mayor alcance



#### ALCANCE Y PRESENCIA OPERACIONAL

##### Personas alcanzadas por municipio<sup>4</sup>



##### Presencia Operacional de Organizaciones Implementadoras por municipio<sup>4</sup>

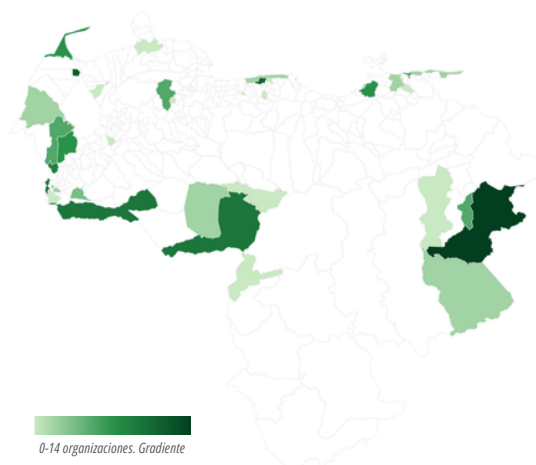


Figura 3: Personas alcanzadas según reporte en la 345W (ene.-dic. 2025), por municipio.

Figura 4: Organizaciones implementando según reporte en la 345W (ene.-dic. 2025), por municipio.

<sup>1</sup>Se calcula de acuerdo con el protocolo de cálculo establecido por el Clúster de Protección.

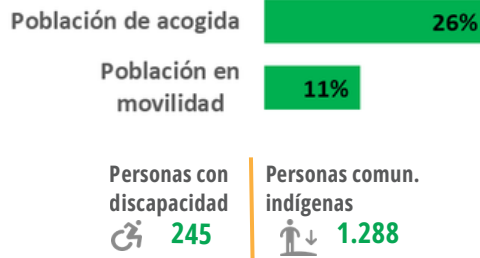
<sup>2</sup>Se muestran las organizaciones líderes con el mayor número de personas alcanzadas.

<sup>3</sup>Financiamiento del Plan de Respuesta Humanitaria 2025 del Clúster de Protección y las Áreas de Responsabilidad, según datos registrados en FTS (OCHA).

<sup>4</sup>Las designaciones y representación de esta figura no implican la expresión de ninguna opinión por parte de las Naciones Unidas sobre el estatus legal de un país, territorio, ciudad, área, ni sobre la delimitación de sus fronteras. Aplica el primer punto de este pie de página.

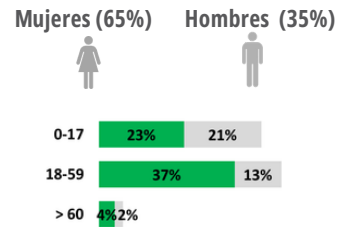
### PERSONAS ALCANZADAS

- ✓ **44.903** personas alcanzadas con necesidades específicas de **#Protección**<sup>1</sup>
- ✓ **35** organizaciones implementadoras



### PERFIL

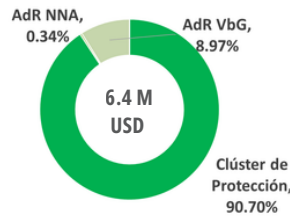
#### DESAGREGACIÓN Datos demográficos



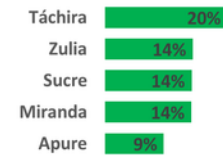
### Organizaciones Líderes con mayor implementación <sup>2</sup>

- 1 UNICEF
- 2 Proyecto Esperanza
- 3 OIM
- 4 OXFAM
- 5 UNIANDES
- 6 Plan
- 7 PALUZ
- 8 CODEHCU
- 9 NRC
- 10 CIR
- 11 ADRA VEN
- 12 FundAFID
- 13 ACH
- 14 ODISEF
- 15 RCDB

### Financiamiento recibido <sup>3</sup>



### Top 5 estados con mayor alcance



### Top 5 municipios con mayor alcance



### ALCANCE Y PRESENCIA OPERACIONAL

#### Personas alcanzadas por municipio <sup>4</sup>

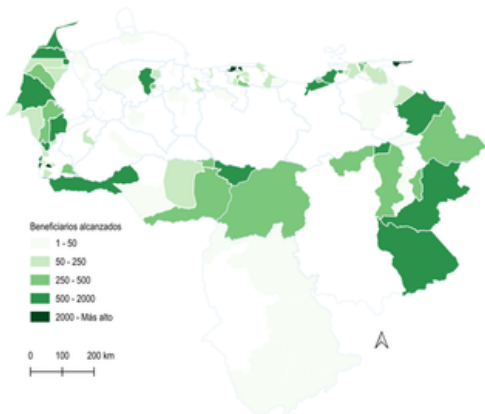


Figura 1: Personas alcanzadas según reporte en la 345W por municipio.

#### Presencia operacional de Organizaciones implementadoras por municipio <sup>4</sup>

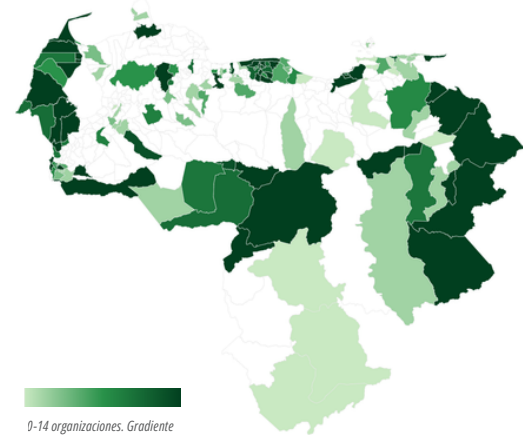


Figura 2: Organizaciones implementando según reporte en la 345W por municipio.

<sup>1</sup>Se calcula de acuerdo con el protocolo de cálculo establecido por el Clúster de Protección y las Áreas de Responsabilidad.

<sup>2</sup>Se muestran las organizaciones líderes con el mayor número de personas alcanzadas.

<sup>3</sup>Financiamiento del Plan de Respuesta Humanitaria 2025 del Clúster de Protección y las Áreas de Responsabilidad, según datos registrados en FTS (OCHA).

<sup>4</sup>Las designaciones y representación de esta figura no implican la expresión de ninguna opinión por parte de las Naciones Unidas sobre el estatus legal de un país, territorio, ciudad, área, ni sobre la delimitación de sus fronteras. Aplica el primer punto de este pie de página.