

CONTEXTE

Ce rapport de suivi de la protection donne un aperçu de la situation en RDC, en se concentrant sur les données collectées par les partenaires du monitoring de protection au 31 octobre 2024.

Au cours de la période, le dispositif du monitoring de protection a identifié **8 364** violations et abus dans **34** territoires des provinces De l'Ituri, Sud-Kivu, Nord-Kivu, Kasai, Tanganyika, Kasai-Oriental, Kasai-Central, Kwilu, Kwango, Mai-Ndombe et Haut-Uele faisant **20 378** victimes en quasi-totalité des adultes (**56%** hommes et **44%** des femmes). Les principales catégories de violations sont les atteintes au droit à la propriétés (**41%**) suivies des atteintes au droit à la vie et l'intégrité physique (**26**), les atteintes au droit à la liberté (**17%**) et les VBG (**12%**). Le mois d'octobre se caractérise respectivement par une hausse de **26%** des violations & abus et de **2%** des victimes par rapport au mois de septembre 2024.

CHIFFRES CLÉS



8 364
violations et abus identifiés



20 378
Victimes identifiées

CAS DE PROTECTION IDENTIFIÉS



41%
Violation du droit à la propriété



26%
violation du droit à la vie et l'intégrité physique



17%
violation du droit à la liberté



12%
violences sexuelles basées sur le genre

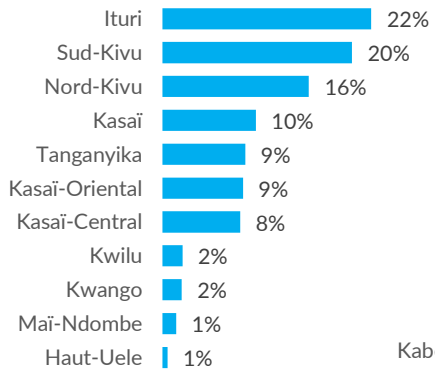


02%
violations de résolution 1612

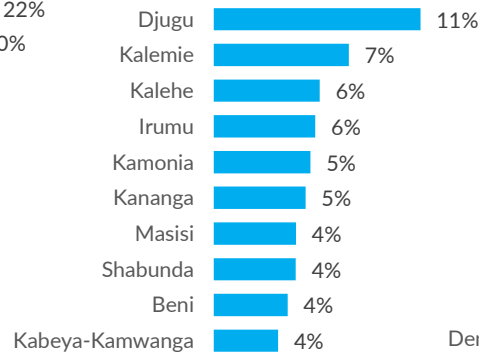


01%
conflits fonciers

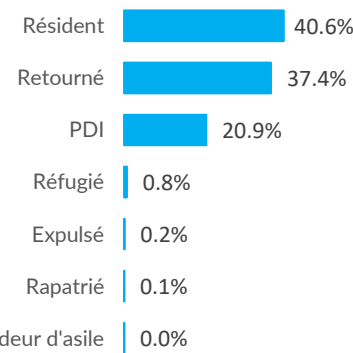
VIOLATIONS PAR PROVINCE



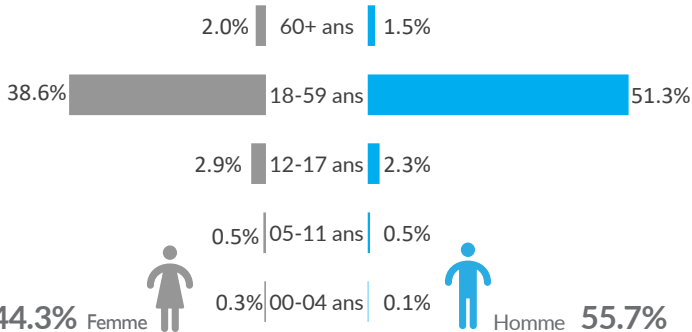
VIOLATIONS PAR ZONES DE SANTÉ (Top 10)



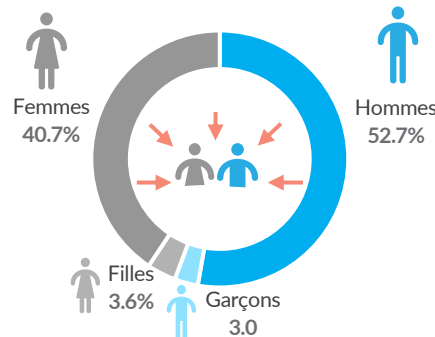
STATUTS DES VICTIMES



PROFIL DES VICTIMES (sexe/âge)

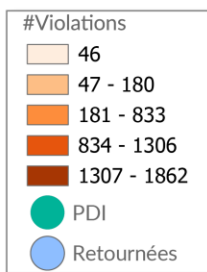
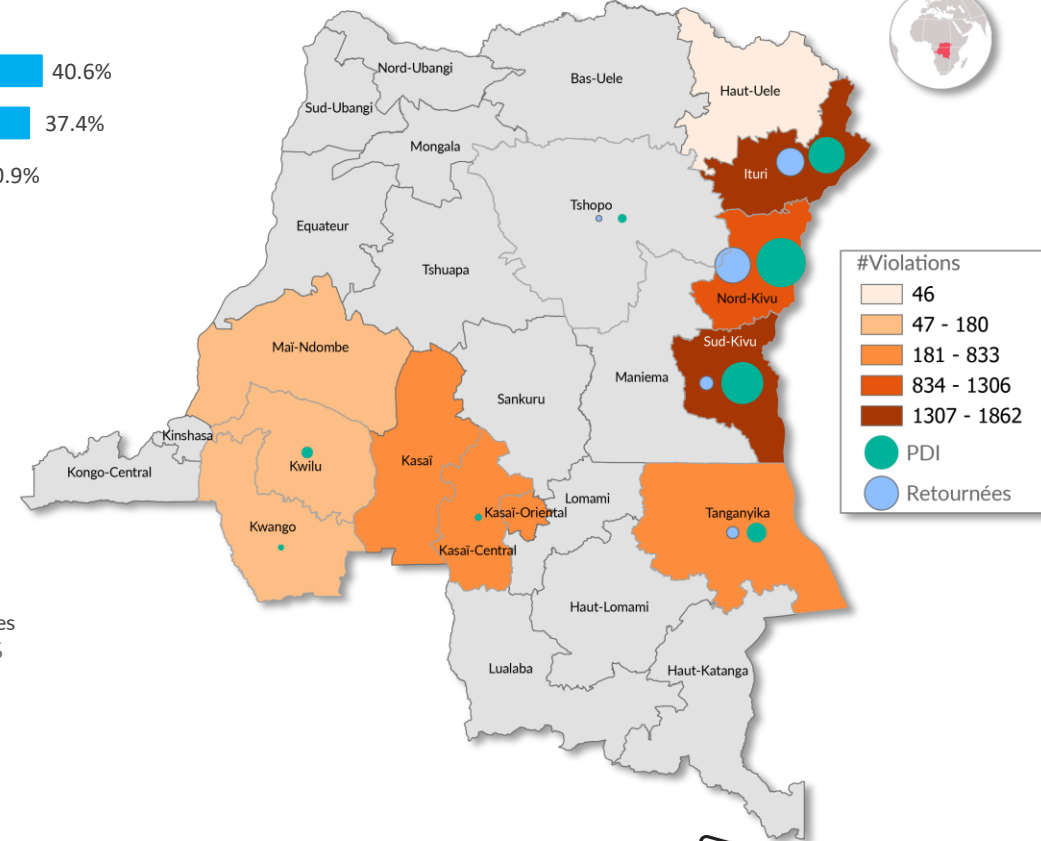


VICTIMES PAR GENRE



6.4M
PDI

2.4M
PDI retournées



CATÉGORIES DE VIOLATIONS PAR PROVINCES

- La province de Ituri demeure la province la plus affectée avec **1 862** cas de violations et abus identifiés, en particulier par les violations aux droits à la propriété avec **28%** de ces cas identifiés en octobre 2024. On observe également **22%** des cas de VGB dans la province et **23%** des atteintes aux droits à la liberté.
- Les provinces du Kivu demeurent toujours affectées par les atteintes de violations 1612. Ces deux provinces ont enregistré **157** cas, dont **87** au Sud-Kivu et **70** au Nord-Kivu, représentant **90%** des cas identifiés au mois d'octobre, contre **92** cas en septembre 2024.

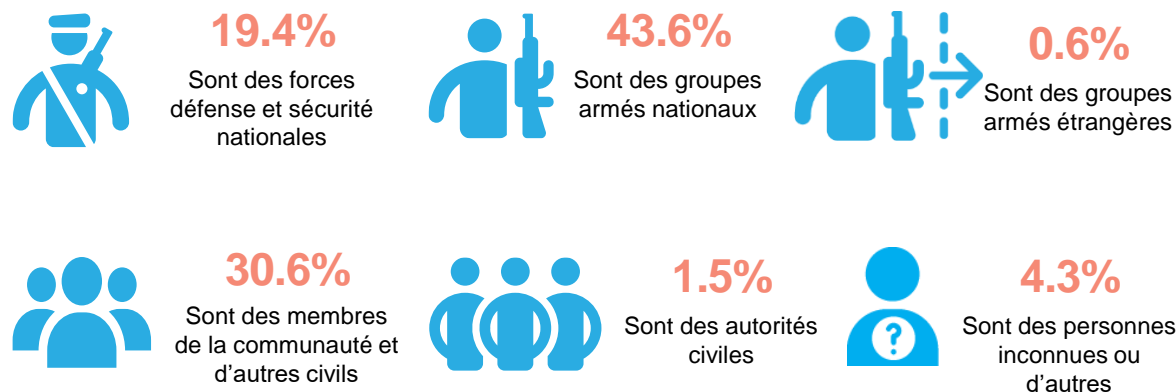
Provinces	Violation du droit à la propriété	Violation du droit à la vie et l'intégrité physique	Violation du droit à la liberté	VGB	Violations 1612	Conflits fonciers
Haut-Uele	1%	-	-	2%	-	-
Ituri	28%	15%	23%	22%	9%	-
Kasaï	6%	11%	8%	25%	-	21%
Kasaï-Central	7%	11%	5%	10%	-	48%
Kasaï-Oriental	8%	16%	3%	3%	-	9%
Kwango	3%	1%	2%	4%	-	3%
Kwilu	5%	1%	1%	0%	-	0%
Mai-Ndombe	2%	1%	1%	2%	1%	1%
Nord-Kivu	12%	18%	19%	17%	40%	-
Sud-Kivu	18%	20%	27%	14%	50%	1%
Tanganyika	11%	7%	12%	3%	0%	18%

PRINCIPALES VIOLATIONS PAR STATUTS DES VICTIMES

- Les résidents demeurent la population ayant subi le plus de violations avec **3 398** cas de violations et abus représentant **41%** des cas identifiés au mois août.
- 359** cas de viol identifiés, dont **41%** au sein des populations retournées et **33%** au niveau des PDI. **332** cas d'agressions physiques (SGBV) monitorés dont **59%** identifiés au sein des résidents.
- 176** cas d'homicide (meurtre) identifiés dont **57%** de ces violations & abus ayant affectées des retournés. On note également **314** cas d'enlèvement ou disparition forcée dont plus de **56%** ont été monitorés au sein des populations retournées.

Provinces	Extorsion des biens	Coups et blessures	Pillage arbitraire	Arrestation / détention illégale	Taxes illégales	Travaux forcés	Viol	Aggression physique (SGBV)	Enlèvement ou disparition forcée	Homicide (meurtre)
Résidents	34%	51%	38%	33%	60%	23%	25%	59%	21%	29%
Retournés	39%	31%	47%	50%	22%	49%	41%	18%	56%	57%
PDI	25%	18%	15%	16%	17%	28%	33%	20%	23%	14%
Réfugiés	2%	0%	0%	0%	0%	0%	1%	2%	0%	0%
Expulsés	0%	0%	0%	0%	0%	0%	0%	0%	0%	0%
Rapatriés	0%	0%	0%	0%	0%	0%	0%	0%	0%	0%
Demandeurs d'aisie	0%	0%	0%	0%	0%	0%	0%	0%	0%	0%

PROFIL DES AUTEURS PRÉSUMÉS



Documents et liens utiles

- [République Démocratique du Congo | Points Saillants de Protection | juillet 2024](#)
- [RD Congo : Situation humanitaire dans la province du Nord-Kivu \(5 août 2024\)](#)
- [RD Congo : Situation humanitaire dans la province de l'Ituri - Rapport de situation No. 8 \(13 août 2024\)](#)
- [Tableau de bord de Monitoring de protection au 30 septembre 2024](#)
- [Humanitarian Alerte Tools](#)
- [Rapport mensuel de monitoring de protection Nord Kivu | août 2024](#)
- [Analyse de protection - Mise à jour de la situation de protection en DRC \(Octobre 2024\)](#)